

熊本城ホール メインホール照明資料

更新日：2024年4月1日

施工：Panasonic

調光卓：Justo

DMX信号：Panasonic製 DMX-Ethernet EMIT-AXRを利用したDMX信号系
Node to Nodeで最大8回線まで入出力のご利用が可能です。

Justo(調光卓)

プリセットフェーダー 100本 3段 サブマスター 20本 50ページ JASCIiでデータ入出力可。一段展開はご利用戴けません。
パッチアウト：できるようになりました。

※負荷回路名は実DMXアドレスなのでDMX-Node経由でお渡しできますので直接パッチしてもお使いになれます。

客席12、20、31列目センター上手より照明用の直回路C型30Aコンセントが2口でています。
また、信号はノード経由でお出しできます。パッチアウトもノード経由になります。

負荷回路は調光回路はPanasonic製分散型調光器を使用しておりステージを含め
全てミニC、2kw回路です。その他に30Aの直回路、D型の200v直回路があります。
ステージ回路は直切替DMXアドレスで純直回路に切り替えることができます。

各所の分散型調光器は60Aコンセントから供給された電源を使用しており64Aを超えると4番のコンセント
が遮断される仕様になっています。そのためユニットの4番か1番を使用しないようにしています。
※各サスのコンセントは右図のように単相3線75A ECBIにぶら下がっている形になっていますので調光回路を
フルで使用する場合はボックス毎に100vと200vを分けることをオススメします。

フロアースポットは3kwLSRですのであまり揺がりません。フィルターがすぐ焼けますのでご注意ください。

ホリゾントライト LED光源です

ETC製 Color Source CYC 先頭アドレスは UHL 393,400,407 LHL 414,421,428

(3)RGBモード R G B

(5)5CHモード Intensity R G B Strobe

(7)ダイレクトモード I R G B Indigo Lime Strobe

(3)(5) キャリブレーションモードですが(7)は機器間が色味が異なる可能性があります(HPより)

特電盤として舞台奥上下にそれぞれ1面ずつあります。

単相3線100V/200V 400A カムロック、三相4線100V 400A カムロック

三相3線200V 100A+100A カムロック

図面上の図形はロックしていますので、必要に応じてロック解除してご使用ください。
図面に不備がございましたら下記までお知らせください。

熊本城ホール

〒860-0805

熊本県熊本市中央区桜町3-40

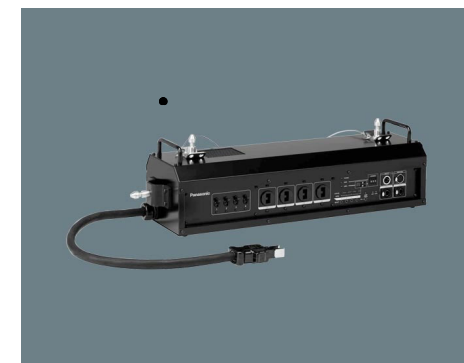
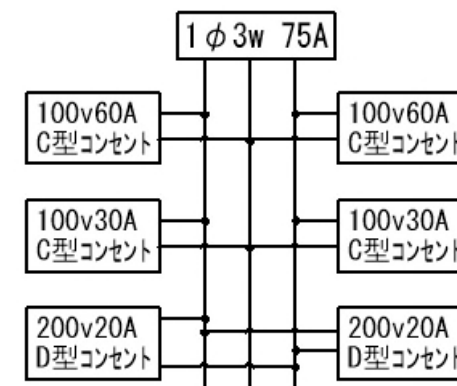
熊本城ホール 舞台技術部

メール STAGE@KUMAMOTOJOHALL.COM (音照舞台共通)

技術 096-342-5130 携帯 080-9556-1199(宮川個人)

代表 096-312-3737 FAX 096-312-3738

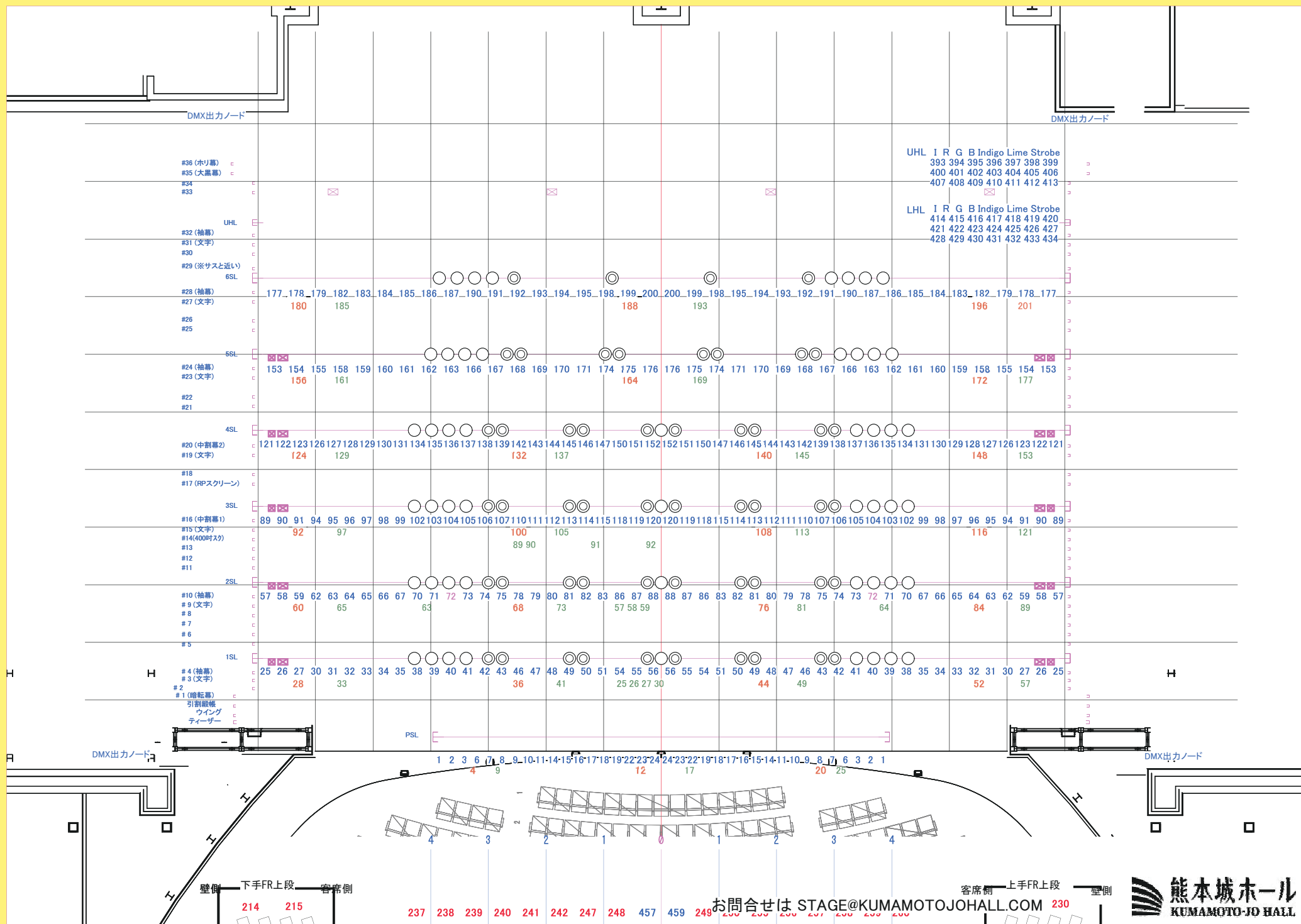
最新版ダウンロードURL

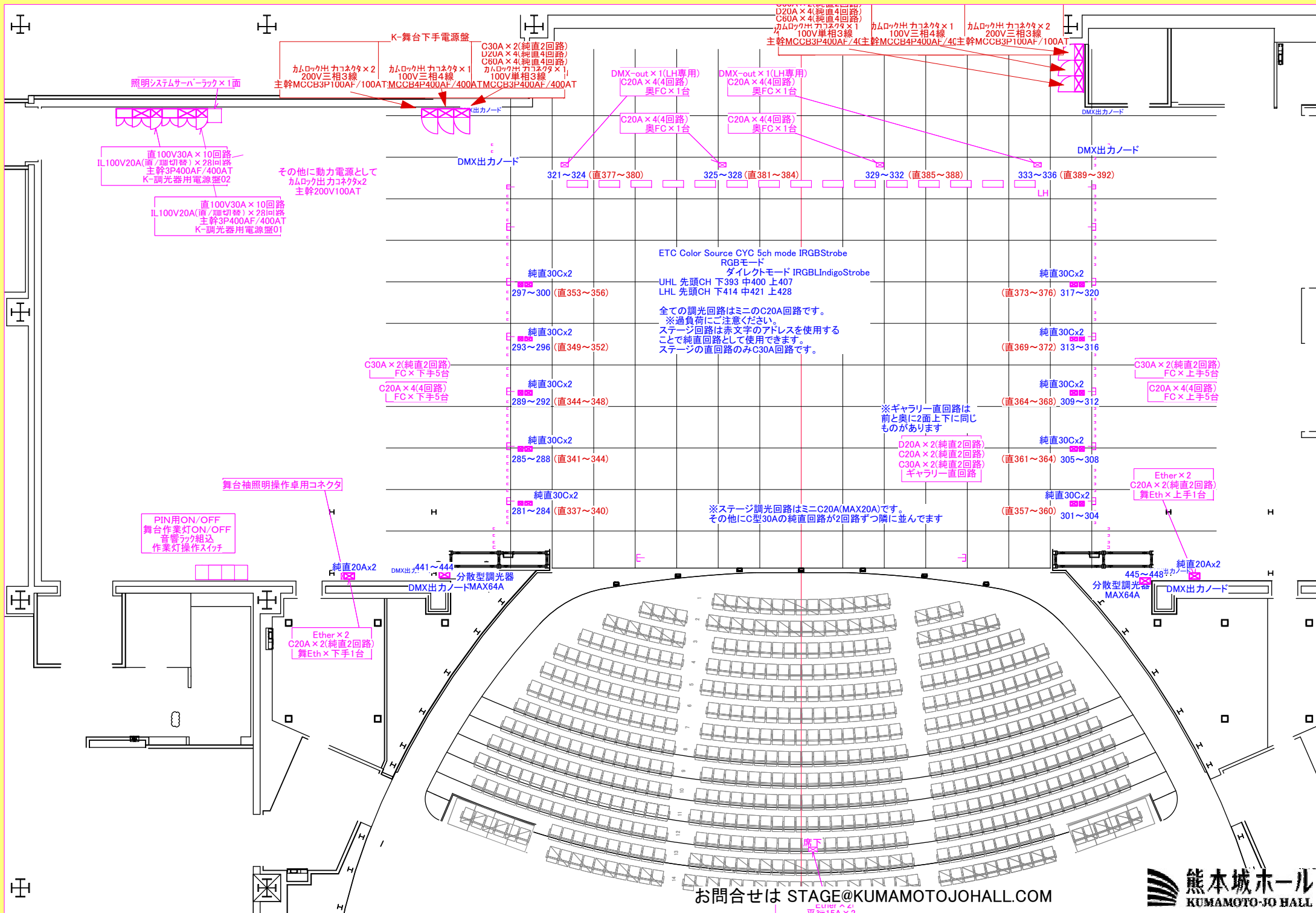


☆☆
2CLに1kwCを8台追加しました(2022.06.01)
1CLに1kwCを2台、S419を2台
移動しました(2024/01/05)

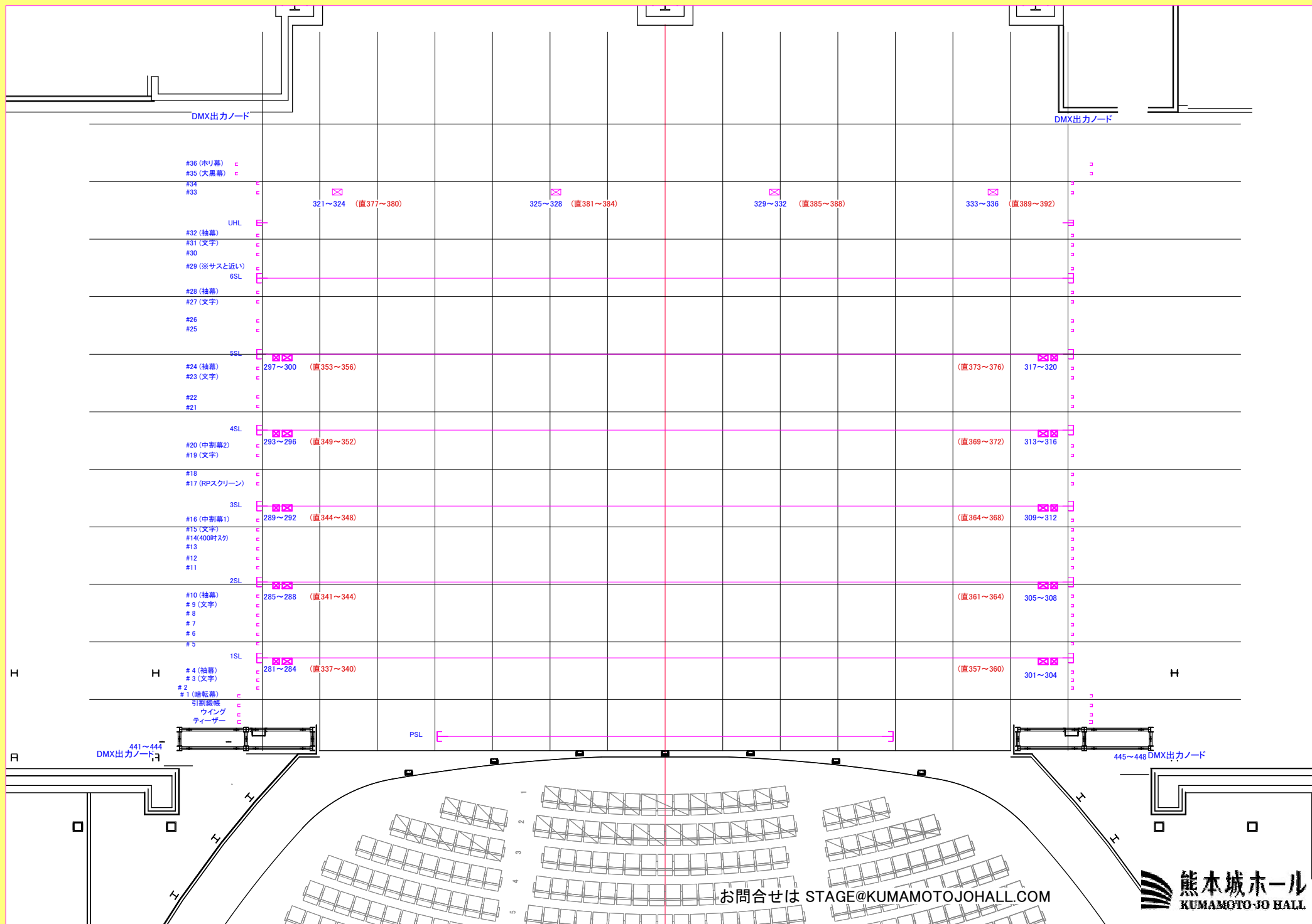
 熊本城ホール
KUMAMOTO-JO HALL

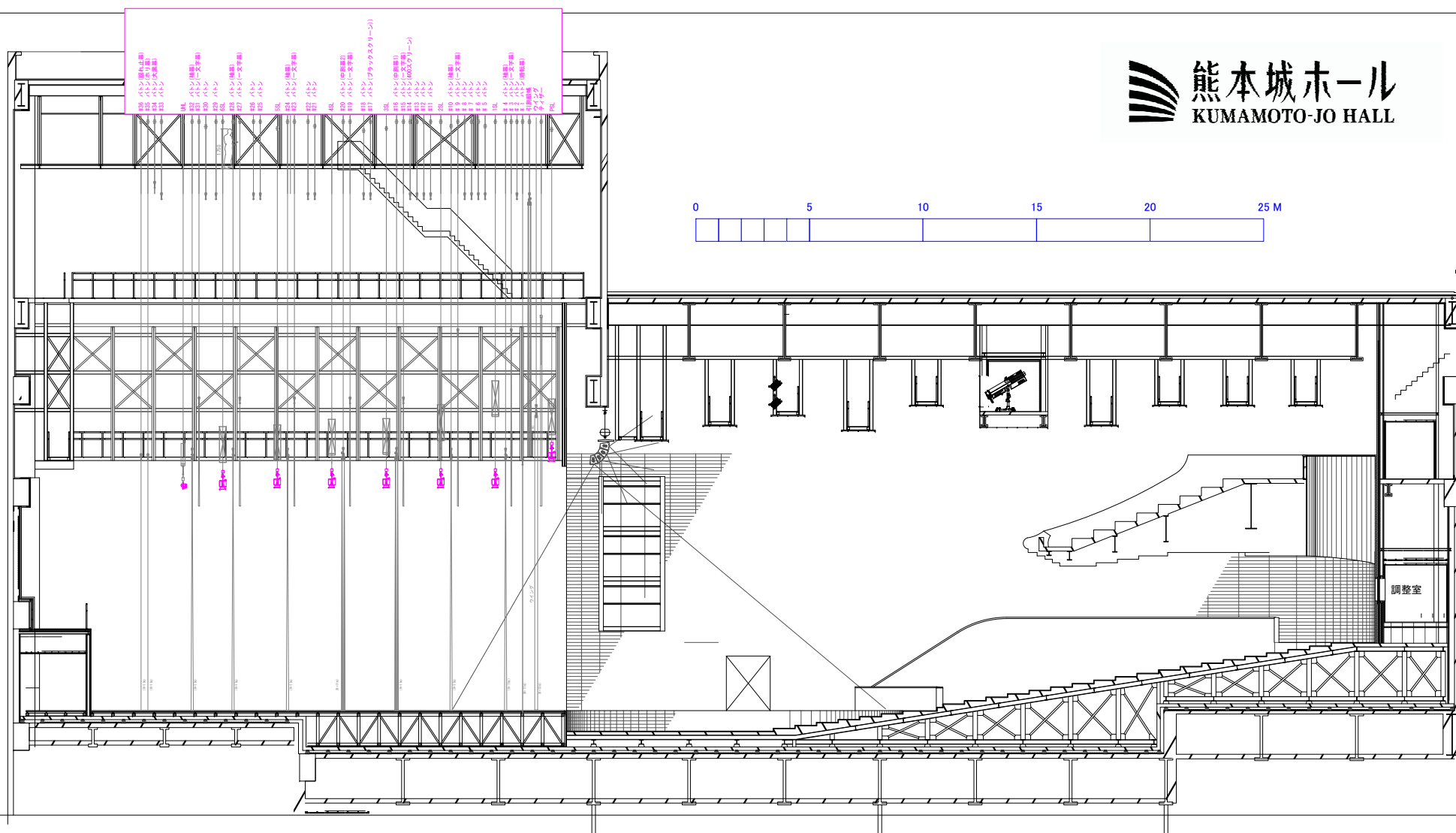


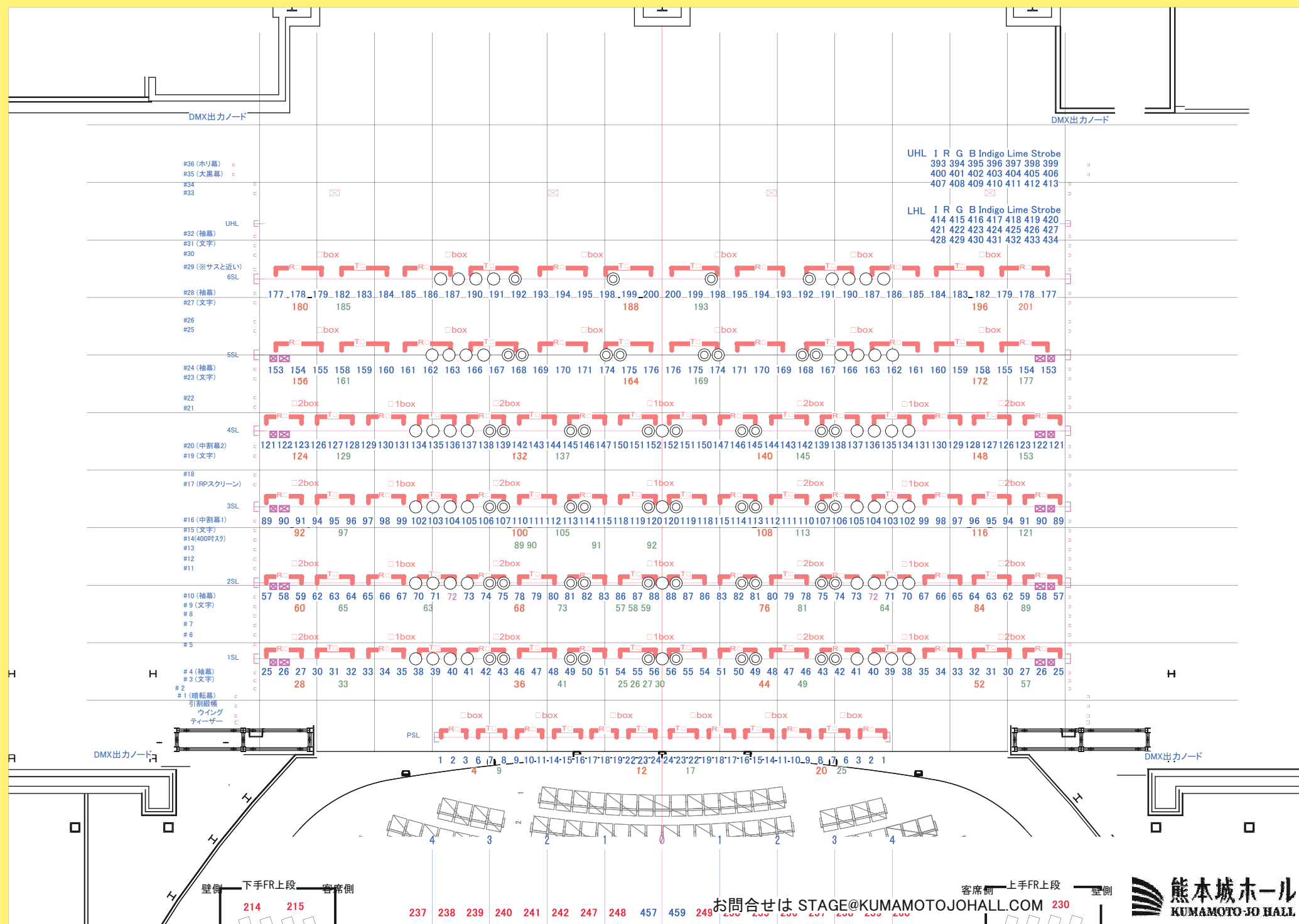


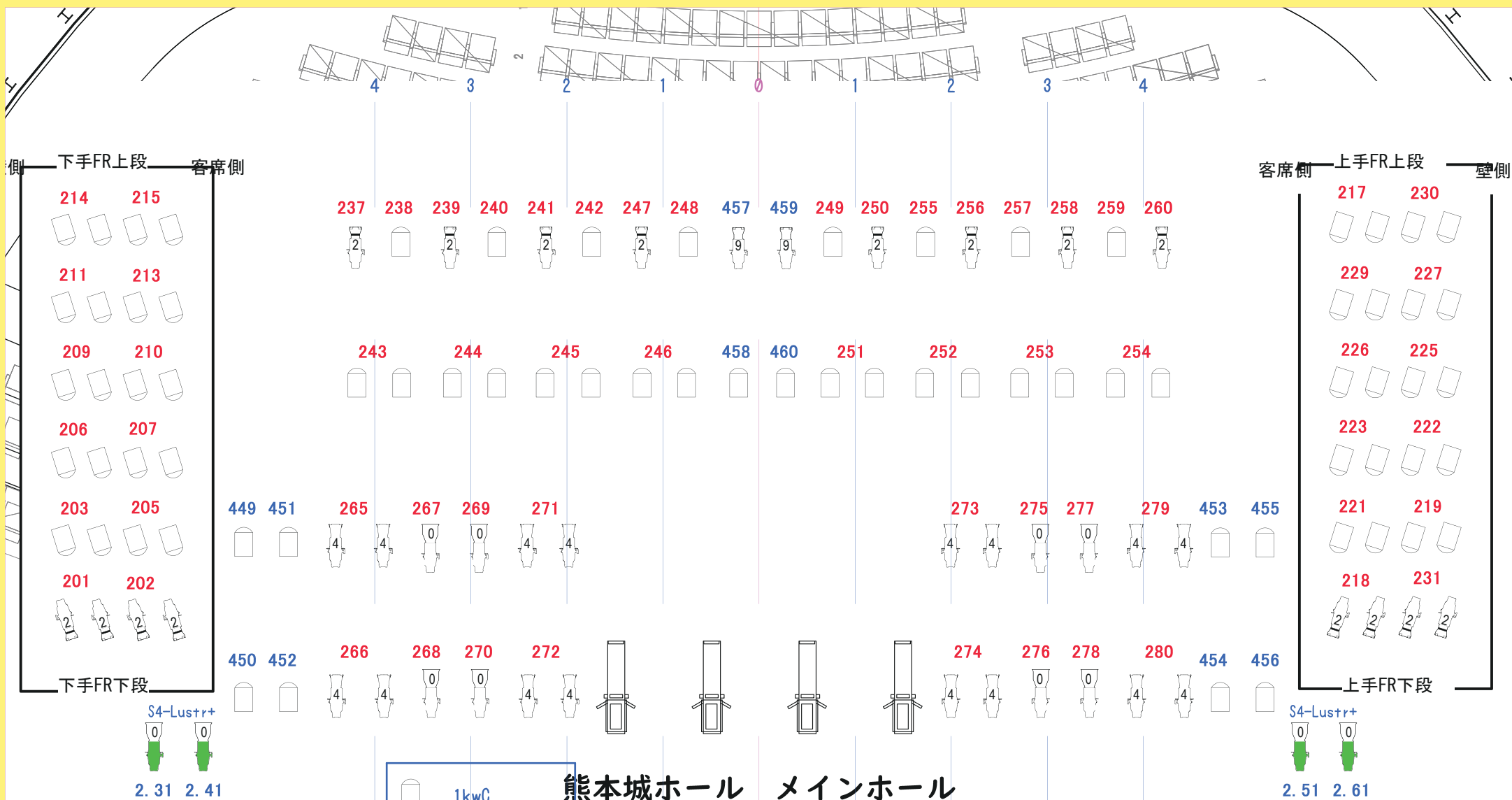


お問合せは STAGE@KUMAMOTOJOHALL.COM









[illegible]

熊本城ホール メインホールDMXアドレス表

DMX	負荷名称	直アドレス	DMX	負荷名称	直アドレス	DMX	負荷名称	直アドレス	DMX	負荷名称	直アドレス	DMX	負荷名称	直アドレス	DMX	負荷名称	直アドレス	DMX	負荷名称	直アドレス	DMX	負荷名称	直アドレス	DMX	負荷名称	直アドレス	DMX	負荷名称	直アドレス	DMX	負荷名称	直アドレス
1	PSL-1		49	1SL-25		97	3SL-9		145	4SL-25		193	6SL-17		241	1CL-9		289	FC下-9	345	393	UH下-1		441	下手仮設-1		489	作業灯5-C				
2	PSL-2		50	1SL-26		98	3SL-10		146	4SL-26		194	6SL-18		242	1CL-10		290	FC下-10	346	394			442			490	作業灯5-W				
3	PSL-3		51	1SL-27		99	3SL-11		147	4SL-27		195	6SL-19		243	1CL-11		291	FC下-11	347	395			443			491	作業灯2-1				
4	PSL-4	×	52	1SL-28	×	100	3SL-12	×	148	4SL-28	×	196	6SL-20	×	244	1CL-12		292	FC下-12	348	396			444			492	作業灯2-2				
5		×	53		×	101		×	149		×	197		×	245	1CL-13		293	FC下-13	349	397			445	上手仮設-1		493	作業灯2-3				
6	PSL-6		54	1SL-30		102	3SL-14		150	4SL-30		198	6SL-22		246	1CL-14		294	FC下-14	350	398			446			494	作業灯2-4				
7	PSL-7		55	1SL-31		103	3SL-15		151	4SL-31		199	6SL-23		247	1CL-15		295	FC下-15	351	399			447			495	作業灯2-5				
8	PSL-8		56	1SL-32		104	3SL-16		152	4SL-32		200	6SL-24		248	1CL-16		296	FC下-16	352	400	UH中-1		448			496	作業灯2-6				
9	PSL-9		57	2SL-1		105	3SL-17		153	5SL-1		201	FR下-1		249	1CL-17		297	FC下-17	353	401			449	2CL下		497	袖明かり				
10	PSL-10		58	2SL-2		106	3SL-18		154	5SL-2		202	FR下-2		250	1CL-18		298	FC下-18	354	402			450			498	ホリ裏				
11	PSL-11		59	2SL-3		107	3SL-19		155	5SL-3		203	FR下-3		251	1CL-19		299	FC下-19	355	403			451			499	袖明かり				
12	PSL-12	×	60	2SL-4	×	108	3SL-20	×	156	5SL-4	×	204	FR下-4	×	252	1CL-20		300	FC下-20	356	404			452			500	誘導灯				
13		×	61		×	109		×	157		×	205	FR下-5		253	1CL-21		301	FC上-1	357	405			453	2CL上		501	客電1-A				
14	PSL-14		62	2SL-6		110	3SL-22		158	5SL-6		206	FR下-6		254	1CL-22		302	FC上-2	358	406			454			502	客電1-B				
15	PSL-15		63	2SL-7		111	3SL-23		159	5SL-7		207	FR下-7		255	1CL-23		303	FC上-3	359	407	UH上-1		455			503	客電2-A				
16	PSL-16		64	2SL-8		112	3SL-24		160	5SL-8		208	FR下-8	×	256	1CL-24		304	FC上-4	360	408			456			504	客電2-B				
17	PSL-17		65	2SL-9		113	3SL-25		161	5SL-9		209	FR下-9		257	1CL-25		305	FC上-5	361	409			457	1CL中		505	客電3-A				
18	PSL-18		66	2SL-10		114	3SL-26		162	5SL-10		210	FR下-10		258	1CL-26		306	FC上-6	362	410			458			506	客電3-B				
19	PSL-19		67	2SL-11		115	3SL-27		163	5SL-11		211	FR下-11		259	1CL-27		307	FC上-7	363	411			459			507	客電4-A				
20	PSL-20	×	68	2SL-12	×	116	3SL-28	×	164	5SL-12	×	212	FR下-12	×	260	1CL-28		308	FC上-8	364	412			460			508	客電4-B				
21		×	69		×	117		×	165		×	213	FR下-13		261	1CL-29		309	FC上-9	365	413			461			509	客電5-A				
22	PSL-22		70	2SL-14		118	3SL-30		166	5SL-14		214	FR下-14		262	1CL-30		310	FC上-10	366	414	LH下-1		462			510	客電5-B				
23	PSL-23		71	2SL-15		119	3SL-31		167	5SL-15		215	FR下-15		263	1CL-31		311	FC上-11	367	415			463			511					
24	PSL-24		72	2SL-16		120	3SL-32		168	5SL-16		216	FR下-16	×	264	1CL-32		312	FC上-12	368	416			464			512					
25	1SL-1		73	2SL-17		121	4SL-1		169	5SL-17		217	FR上-1		265	2CL-1		313	FC上-13	369	417			465								
26	1SL-2		74	2SL-18		122	4SL-2		170	5SL-18		218	FR上-2		266	2CL-2		314	FC上-14	370	418			466								
27	1SL-3		75	2SL-19		123	4SL-3		171	5SL-19		219	FR上-3		267	2CL-3		315	FC上-15	371	419			467								
28	1SL-4	×	76	2SL-20	×	124	4SL-4	×	172	5SL-20	×	220	FR上-4	×	268	2CL-4		316	FC上-16	372	420			468								
29		×	77		×	125		×	173		×	221	FR上-5		269	2CL-5		317	FC上-17	373	421	LH中-1		469								
30	1SL-6		78	2SL-22		126	4SL-6		174	5SL-22		222	FR上-6		270	2CL-6		318	FC上-18	374	422			470								
31	1SL-7		79	2SL-23		127	4SL-7		175	5SL-23		223	FR上-7		271	2CL-7		319	FC上-19	375	423			471								
32	1SL-8		80	2SL-24		128	4SL-8		176	5SL-24		224	FR上-8	×	272	2CL-8		320	FC上-20	376	424			472								
33	1SL-9		81	2SL-25		129	4SL-9		177	6SL-1		225	FR上-9		273	2CL-9		321	奥FC-1	377	425			473								
34	1SL-10		82	2SL-26		130	4SL-10		178	6SL-2		226	FR上-10		274	2CL-10		322	奥FC-2	378	426			474								
35	1SL-11		83	2SL-27		131	4SL-11		179	6SL-3		227	FR上-11		275	2CL-11		323	奥FC-3	379	427			475								
36	1SL-12	×	84	2SL-28	×	132	4SL-12	×	180	6SL-4	×	228	FR上-12	×	276	2CL-12		324	奥FC-4	380	428	LH上-1		476								
37		×	85		×	133		×	181		×	229	FR上-13		277	2CL-13		325	奥FC-5	381	429			477								
38	1SL-14		86	2SL-30		134	4SL-14		182	6SL-6		230	FR上-14		278	2CL-14		326	奥FC-6	382	430			478								
39	1SL-15		87	2SL-31		135	4SL-15		183	6SL-7		231	FR上-15		279	2CL-15		327	奥FC-7	383	431			479								
40	1SL-16		88	2SL-32		136	4SL-16		184	6SL-8		232	FR上-16	×	280	2CL-16		328	奥FC-8	384	432			480								
41	1SL-17		89	3SL-1		137	4SL-17		185	6SL-9		233	1CL-1		281	FC下-1	337	329	奥FC-9	385	433			481	作業灯1-C							
42	1SL-18		90	3SL-2		138	4SL-18		186	6SL-10		234	1CL-2		282	FC下-2	338	330	奥FC-10	386	434			482	作業灯1-W							
43	1SL-19		91	3SL-3		139	4SL-19		187	6SL-11		235	1CL-3		283	FC下-3	339	331	奥FC-11	387	435			483	作業灯2-C							
44	1SL-20	×	92	3SL-4	×	140	4SL-20	×	188	6SL-12	×	236	1CL-4		284	FC下-4	340	332	奥FC-12	388	436			484	作業灯2-W							
45		×	93		×	141		×	189		×	237	1CL-5		285	FC下-5	341	333	奥FC-13	389	437			485	作業灯3-C							
46	1SL-22		94	3SL-6		142	4SL-22		190	6SL-14		238	1CL-6		286	FC下-6	342	334	奥FC-14	390	438			486	作業灯3-W							
47	1SL-23		95	3SL-7		143	4SL-23		191	6SL-15		239	1CL-7		287	FC下-7	343	335	奥FC-15	391	439			487	作業灯4-C							
48	1SL-24		96	3SL-8		144	4SL-24		192	6SL-16		240	1CL-8		288	FC下-8	344	336	奥FC-16	392	440			488	作業灯4-W							